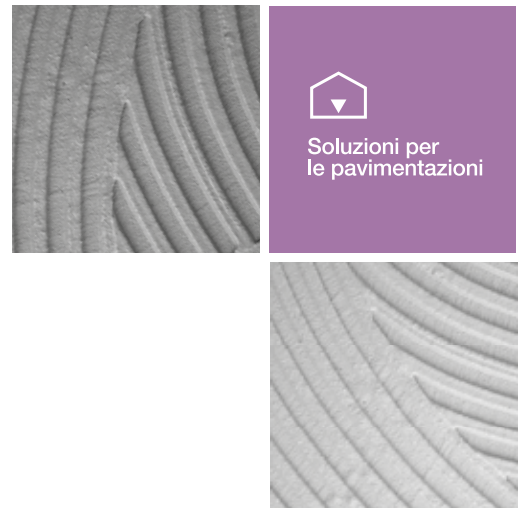




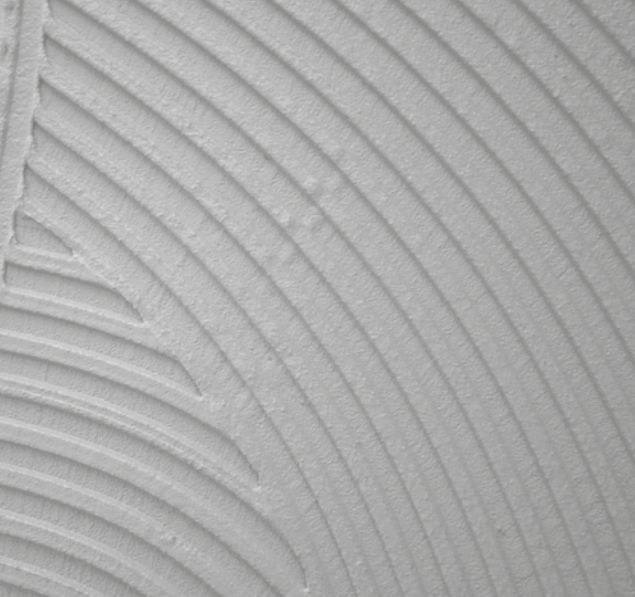
Sistemi e prodotti flooring **6.0**

licata.floor
Sistemi e prodotti flooring



licata

Custodi del passato
Creatori di futuro



Posa di rivestimenti ceramici su sistemi di riscaldamento e raffrescamento a pavimento

Linea_Floor SuperS1

caratteristiche

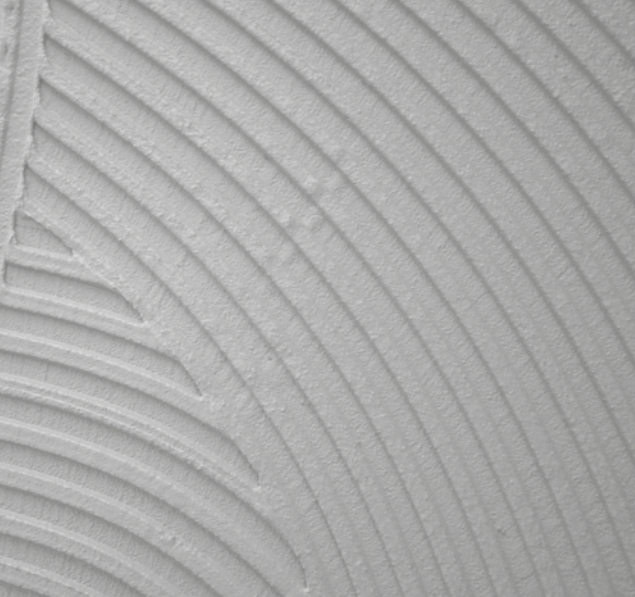
SuperS1: è un adesivo cementizio monocomponente classificato secondo la **UNI EN 12004** e **UNI EN 12002**, adesivo cementizio (C), ancoraggio migliorato (2), scivolamento verticale nullo (T), tempo allungato (E) e altamente deformabile (S1). Le sue speciali caratteristiche, permettono l'applicazione di spessori da 2 fino a 15 mm, con spatola dentata o liscia e la sua alta deformabilità ed elevato potere bagnante lo rende indicato per grandi formati e superfici non perfettamente planari in interno ed esterno. La sua altissima versatilità lo rende idoneo in ambito civile e commerciale.



- 01_** Elemento portante
- 02_** Sottofondo alleggerito
- 03_** Impianto radiante
- 04_** **FloorK300**
Lisciatura autolivellante fibrata a presa rapida, applicabile a spessori da 3 a 40 mm, per interni.

- 05_** **SuperS1**
Adesivo cementizio monocomponente, bianco e grigio, alte prestazioni, scivolamento verticale nullo, altamente deformabile, tempo aperto prolungato, ad alto spessore 15 mm, per interno ed esterno.
- 05_** Rivestimento ceramico
- 06_** **FugaTop**
Sigillante cementizio ad alte prestazioni per la stuccatura di fughe da 0 a 8 mm di piastrelle ceramiche, gres-porcellanato, mosaici e pietre naturali. Ideale per stucature lisce e compatte. Per interni ed esterni. Prodotto a bassissime emissioni di sostanze organiche volatili. Conforme ai requisiti della classe **CG2WA** secondo **EN 13888** e **ISO 13007-3**.

- 01** Elemento portante
- 02** Sottofondo alleggerito
- 03** Impianto radiante
- 04** **FloorK300**
- 05** **SuperS1**
- 06** Rivestimento ceramico
- 07** **FugaTop**



Ripristino e regolarizzazione di vecchi massetti

Linea_Floor SuperS1

caratteristiche

SuperS1: è un adesivo cementizio monocomponente classificato secondo la **UNI EN 12004** e **UNI EN 12002**, adesivo cementizio (C), ancoraggio migliorato (2), scivolamento verticale nullo (T), tempo allungato (E) e altamente deformabile (S1). Le sue speciali caratteristiche, permettono l'applicazione di spessori da 2 fino a 15 mm, con spatola dentata o liscia e la sua alta deformabilità ed elevato potere bagnante lo rende indicato per grandi formati e superfici non perfettamente planari in interno ed esterno. La sua altissima versatilità lo rende idoneo in ambito civile e commerciale.



01_
Vecchio massetto

02_
TilesEco Primer
Primer universale monocomponente, pronto all'uso, a bassissima emissione di sostanze organiche volatili (VOC Free), ideale come promotore di adesione, per interventi di sovrapposizione su pavimentazioni esistenti.

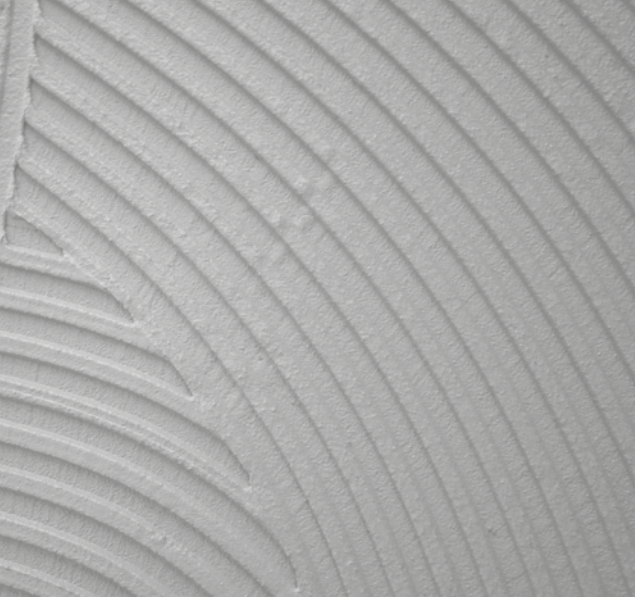
03_
FloorK300
Lisciatura autolivellante fibrata a presa rapida, applicabile a spessori da 3 a 40 mm, per interni.

04_
SuperS1
Adesivo cementizio monocomponente, bianco e grigio, alte prestazioni, scivolamento verticale nullo, altamente deformabile, tempo aperto prolungato, ad alto spessore fino a 15 mm, per interno ed esterno.

05_
Rivestimento ceramico

06_
FugaTop
Sigillante cementizio ad alte prestazioni per la stuccatura di fughe da 0 a 8 mm di piastrelle ceramiche, gres-porcellanato, mosaici e pietre naturali. Ideale per stucature lisce e compatte. Per interni ed esterni. Prodotto a bassissime emissioni di sostanze organiche volatili. Conforme ai requisiti della classe **CG2WA** secondo **EN 13888** e **ISO 13007-3**.





Ripristino e regolarizzazione su pavimenti esistenti in locali commerciali

Linea_Floor SuperS1

caratteristiche

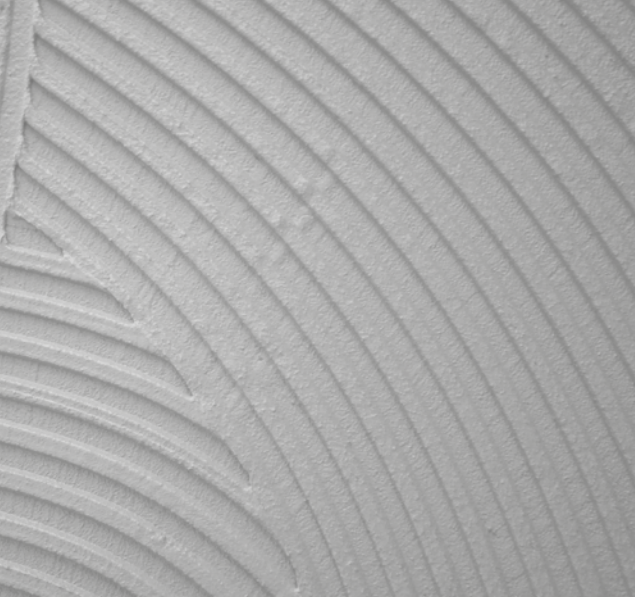
SuperS1: è un adesivo cementizio monocomponente classificato secondo la **UNI EN 12004** e **UNI EN 12002**, adesivo cementizio (C), ancoraggio migliorato (2), scivolamento verticale nullo (T), tempo allungato (E) e altamente deformabile (S1). Le sue speciali caratteristiche, permettono l'applicazione di spessori da 2 fino a 15 mm, con spatola dentata o liscia e la sua alta deformabilità ed elevato potere bagnante lo rende indicato per grandi formati e superfici non perfettamente planari in interno ed esterno. La sua altissima versatilità lo rende idoneo in ambito civile e commerciale.



- 01_**
Pavimento esistente
- 02_**
TilesEco Primer
Primer universale monocomponente, pronto all'uso, a bassissima emissione di sostanze organiche volatili (VOC Free), ideale come promotore di adesione, per interventi di sovrapposizione su pavimentazioni esistenti.
- 03_**
FloorK300
Lisciatura autolivellante fibrata a presa rapida, applicabile a spessori da 3 a 40 mm, per interni.
- 04_**
SuperS1
Adesivo cementizio monocomponente, bianco e grigio, alte prestazioni, scivolamento verticale nullo, altamente deformabile, tempo aperto prolungato, ad alto spessore fino a 15 mm, per interno ed esterno.

- 05_**
Rivestimento ceramico
- 06_**
FugaTop
Sigillante cementizio ad alte prestazioni per la stuccatura di fughe da 0 a 8 mm di piastrelle ceramiche, gres-porcellanato, mosaici e pietre naturali. Ideale per stuccature lisce e compatte. Per interni ed esterni. Prodotto a bassissime emissioni di sostanze organiche volatili. Conforme ai requisiti della classe **CG2WA** secondo **EN 13888** e **ISO 13007-3**.

- 01** Pavimento esistente
- 02** TilesEco Primer
- 03** Floor K300
- 04** SuperS1
- 05** Rivestimento ceramico
- 06** FugaTop



Impermeabilizzazione e posa con rivestimenti ceramici di nuove terrazze

Linea_Floor SuperS1

caratteristiche

SuperS1: è un adesivo cementizio monocomponente classificato secondo la **UNI EN 12004** e **UNI EN 12002**, adesivo cementizio (C), ancoraggio migliorato (2), scivolamento verticale nullo (T), tempo allungato (E) e altamente deformabile (S1). Le sue speciali caratteristiche, permettono l'applicazione di spessori da 2 fino a 15 mm, con spatola dentata o liscia e la sua alta deformabilità ed elevato potere bagnante lo rende indicato per grandi formati e superfici non perfettamente planari in interno ed esterno. La sua altissima versatilità lo rende idoneo in ambito civile e commerciale.



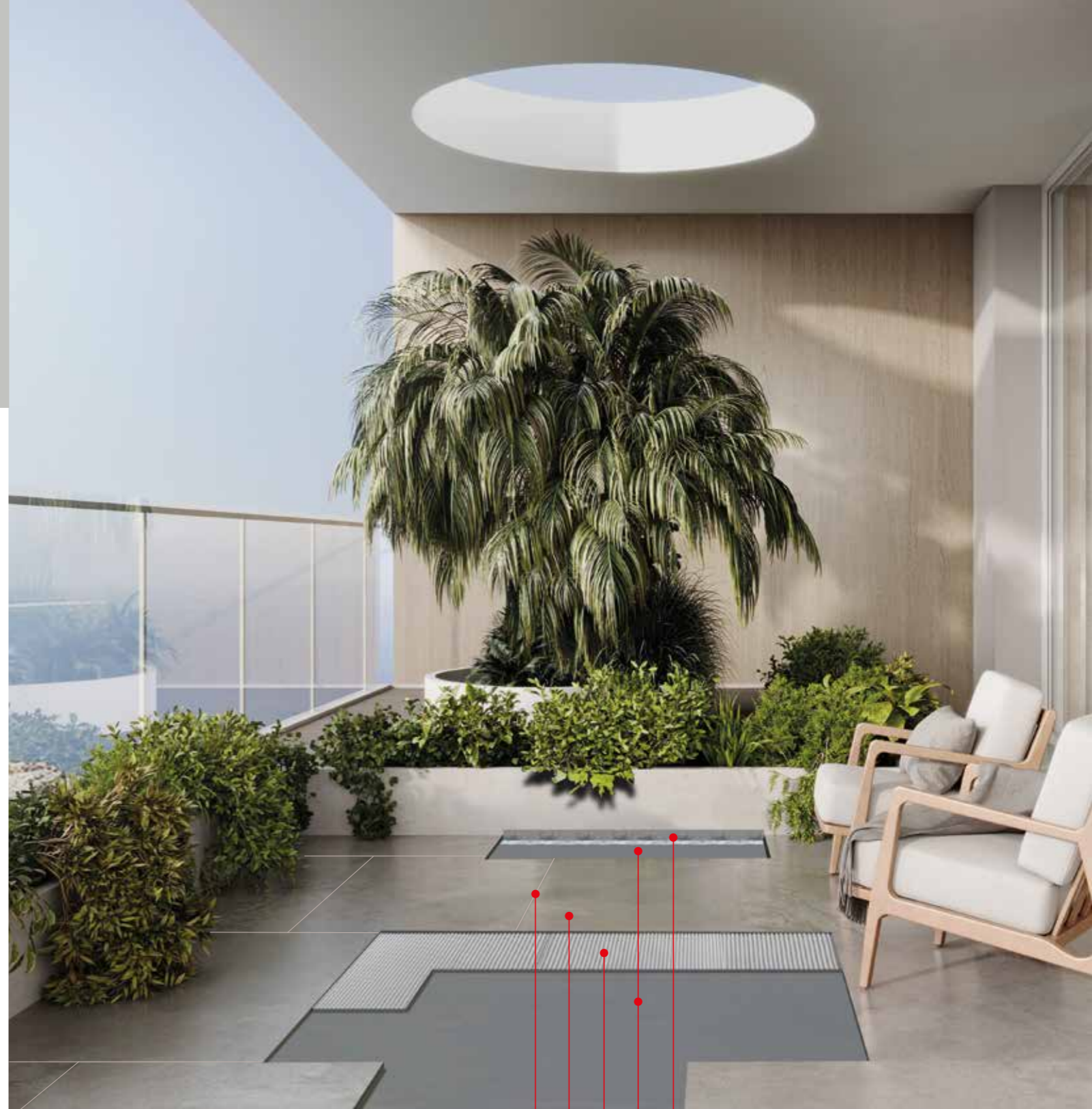
01_ LicaBand RL12
Nastro elastico alcali-resistente, rivestito con tessuto non tessuto in polipropilene, specifico per gli interventi di impermeabilizzazione e sigillatura, di giunti perimetrali, raccordi e di zone soggette a leggere movimentazioni.

02_ HydroStar due mani:
Guaina elastica cementizia fibrorinforzata monocomponente, flessibilizzata, specifica per l'impermeabilizzazione e la protezione del calcestruzzo, resistente ai raggi UV, agli ambienti alcalini, certificata secondo la **UNI EN 1504-2** e la **UNI EN 14891**.

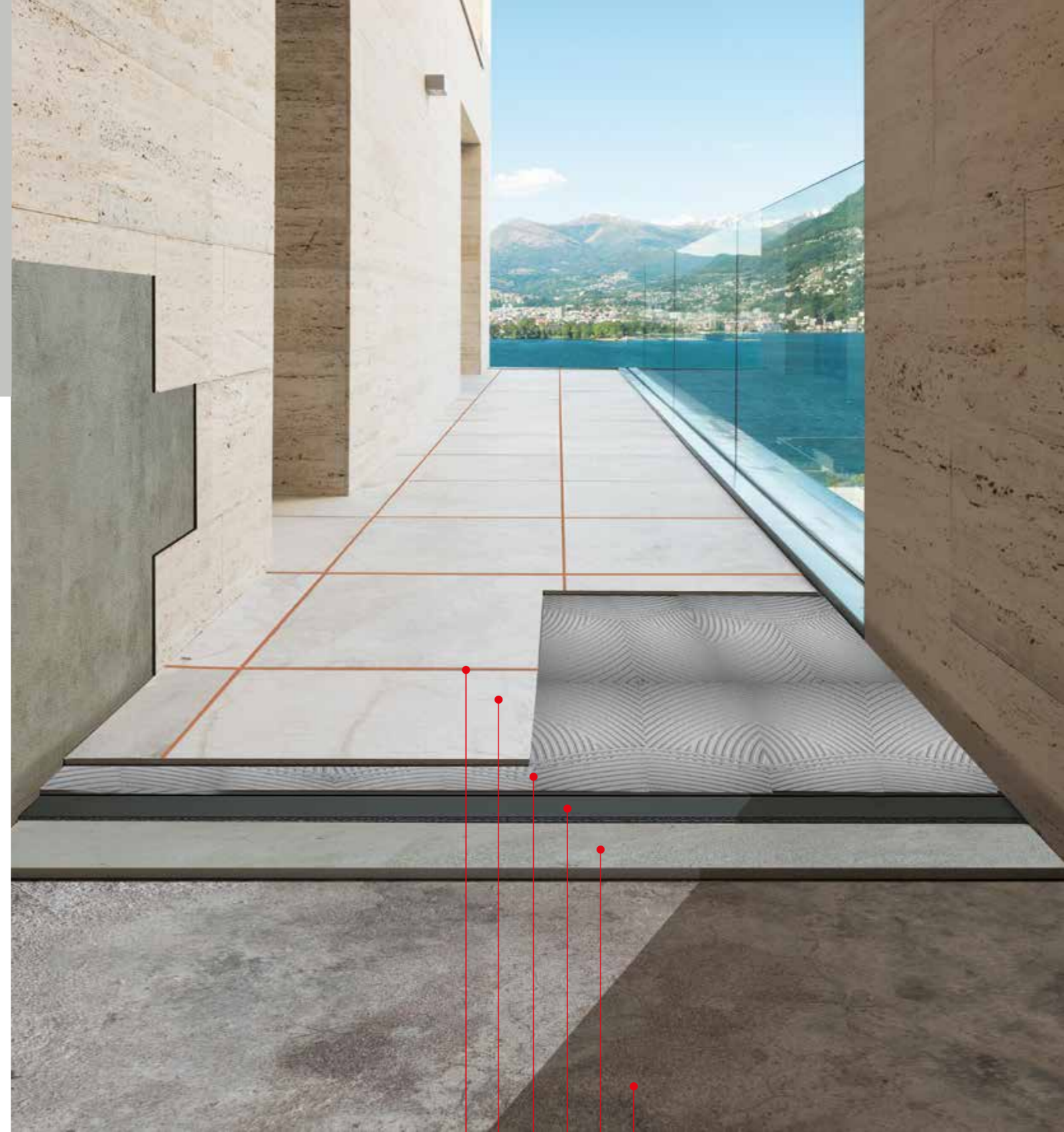
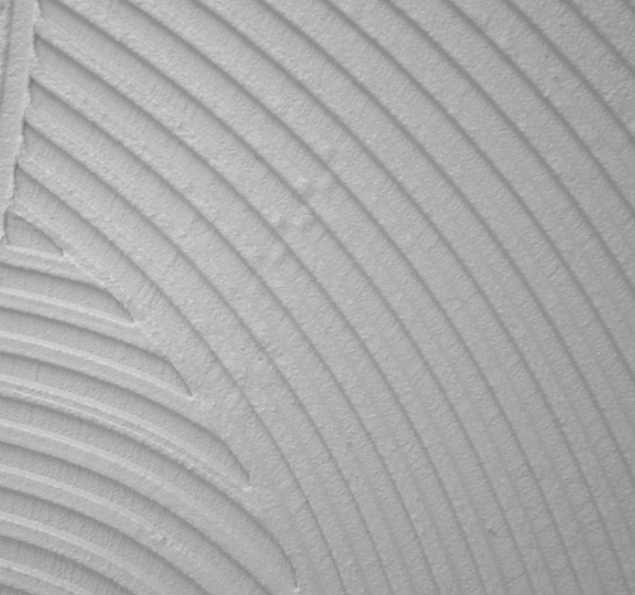
03_ SuperS1
Adesivo cementizio monocomponente, bianco e grigio, alte prestazioni, scivolamento verticale nullo, altamente deformabile, tempo aperto prolungato, ad alto spessore fino a 15 mm, per interno ed esterno.

04_ Rivestimento ceramico

05_ FugaTop
Sigillante cementizio ad alte prestazioni per la stuccatura di fughe da 0 a 8 mm di piastrelle ceramiche, gres-porcellanato, mosaici e pietre naturali. Ideale per stuccature lisce e compatte. Per interni ed esterni. Prodotto a bassissime emissioni di sostanze organiche volatili. Conforme ai requisiti della classe **CG2WA** secondo **EN 13888** e **ISO 13007-3**.



- 01** LicaBand RL12
- 02** HydroStar
- 03** SuperS1
- 04** Rivestimento ceramico
- 05** FugaTop



Impermeabilizzazione e regolarizzazione di pavimenti esistenti su vecchi balconi

Linea_Floor
FlexS1

caratteristiche

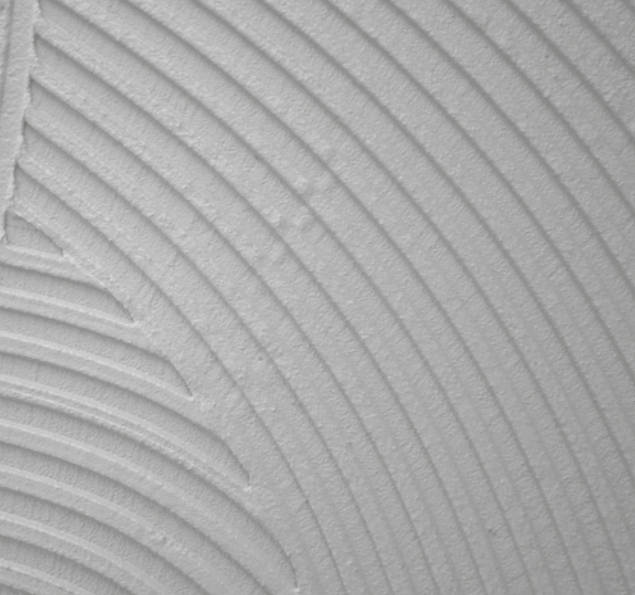
FlexS1: è un adesivo deformabile ad elevate prestazioni, polimero-modificato, a base di leganti idraulici ad alta resistenza, aggregati selezionati e additivi di ultima generazione, per uso sia interno che esterno. **FlexS1** è conforme alle normative **UNI EN 12004** e **UNI EN 12002**, adesivo cementizio (C) con caratteristiche migliorate (2), a scivolamento verticale limitato (T), con tempo aperto prolungato (E), deformabile (S1). **FlexS1** è specifico per l'incollaggio ad alta resistenza con buona capacità di assorbire deformazioni del supporto e delle piastrelle ceramiche di ogni tipologia (anche di grande formato) in interni ed esterni, a pavimento, a parete, in ambienti ad uso civile e commerciale.



- 01_**
Elemento portante
- 02_**
Repair 200SR
Malta cementizia tixotropica, polimero-modificata, fibrorinforzata, certificata secondo la **UNI EN 1504-2** e classificata R2 secondo la **UNI EN 1504-3**, specifica per il ripristino e la rasatura del calcestruzzo per applicazioni a spessori da 3 a 25 mm.
- 03_**
HydroStar due mani:
Guaina elastica cementizia fibrorinforzata monocomponente, flessibilizzata, specifica per l'impermeabilizzazione e la protezione del calcestruzzo, resistente ai raggi UV, agli ambienti alcalini, certificata secondo la **UNI EN 1504-2** e la **UNI EN 14891**.
- 04_**
FlexS1
Adesivo cementizio monocomponente, bianco e grigio con buona deformabilità, scivolamento verticale nullo e tempo aperto allungato, per interno ed esterno.

- 05_**
Rivestimento ceramico
- 06_**
FugaTop
Sigillante cementizio ad alte prestazioni per la stuccatura di fughe da 0 a 8 mm di piastrelle ceramiche, gres-porcellanato, mosaici e pietre naturali. Ideale per stuccature lisce e compatte. Per interni ed esterni. Prodotto a bassissime emissioni di sostanze organiche volatili. Conforme ai requisiti della classe **CG2WA** secondo **EN 13888** e **ISO 13007-3**.

- 01** Elemento portante
- 02** Repair 200SR
- 03** HydroStar
- 04** FlexS1
- 05** Rivestimento ceramico
- 06** FugaTop



Ripristino di locali umidi

Linea_Floor **FlexS1**

caratteristiche

FlexS1: è un adesivo deformabile ad elevate prestazioni, polimero-modificato, a base di leganti idraulici ad alta resistenza, aggregati selezionati e additivi di ultima generazione, per uso sia interno che esterno. **FlexS1** è conforme alle normative **UNI EN 12004** e **UNI EN 12002**, adesivo cementizio (C) con caratteristiche migliorate (2), a scivolamento verticale limitato (T), con tempo aperto prolungato (E), deformabile (S1). **FlexS1** è specifico per l'incollaggio ad alta resistenza con buona capacità di assorbire deformazioni del supporto e delle piastrelle ceramiche di ogni tipologia (anche di grande formato) in interni ed esterni, a pavimento, a parete, in ambienti ad uso civile e commerciale.



01_

Vecchio pavimento

02_

TilesEco Primer

Primer universale monocomponente, pronto all'uso, a bassissima emissione di sostanze organiche volatili (VOC Free), ideale come promotore di adesione, negli interventi di sovrapposizione su pavimentazioni esistenti.

03_

Repair 200SR

Malta cementizia tixotropica, polimero-modificata, fibrinforzata, certificata secondo la **UNI EN 1504-2** e classificata R2 secondo la **UNI EN 1504-3**, specifica per il ripristino e la rasatura del calcestruzzo per applicazioni a spessori da 3 a 25 mm.

04_

LicaBand RL12

Nastro elastico alcali-resistente, rivestito con tessuto non tessuto in polipropilene, specifico per gli interventi di impermeabilizzazione e sigillatura, di giunti perimetrali, raccordi e di zone soggette a leggere movimentazione.

05_

Licalastic Scud

Impermeabilizzante liquido elastomerico, fibrato, colorato, monocomponente all'acqua pronto all'uso.

06_

FlexS1

Adesivo cementizio monocomponente, bianco e grigio con buona deformabilità, scivolamento verticale nullo e tempo aperto allungato, per interno ed esterno.

07_

Rivestimento ceramico

08_

FugaTop

Sigillante cementizio ad alte prestazioni per la stuccatura di fughe da 0 a 8 mm di piastrelle ceramiche, gres-porcellanato, mosaici e pietre naturali. Ideale per stuccature lisce e compatte. Per interni ed esterni. Prodotto a bassissime emissioni di sostanze organiche volatili. Conforme ai requisiti della classe **CG2WA** secondo **EN 13888** e **ISO 13007-3**.

01 Vecchio pavimento

02 TilesEco Primer

03 Repair 200SR

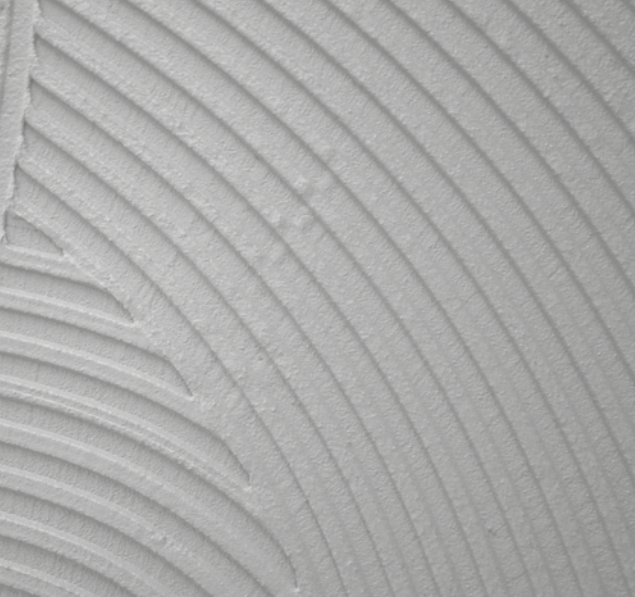
04 LicaBand RL12

05 Licalastic Scud

06 FlexS1

08 FugaTop

07 Rivestimento ceramico



Posa di pavimentazioni in marmo

Linea_Floor **FlexS1**

caratteristiche

FlexS1: è un adesivo deformabile ad elevate prestazioni, polimero-modificato, a base di leganti idraulici ad alta resistenza, aggregati selezionati e additivi di ultima generazione, per uso sia interno che esterno. **FlexS1** è conforme alle normative **UNI EN 12004** e **UNI EN 12002**, adesivo cementizio (C) con caratteristiche migliorate (2), a scivolamento verticale limitato (T), con tempo aperto prolungato (E), deformabile (S1). **FlexS1** è specifico per l'incollaggio ad alta resistenza con buona capacità di assorbire deformazioni del supporto e delle piastrelle ceramiche di ogni tipologia (anche di grande formato) in interni ed esterni, a pavimento, a parete, in ambienti ad uso civile e commerciale.



01_
Elemento portante

02_
Repair 200SR
Malta cementizia tixotropica, polimero-modificata, fibrorinforzata, certificata secondo la **UNI EN 1504-2** e classificata R2 secondo la **UNI EN 1504-3**, specifica per il ripristino e la rasatura del calcestruzzo per applicazioni con spessori da 3 a 25 mm.

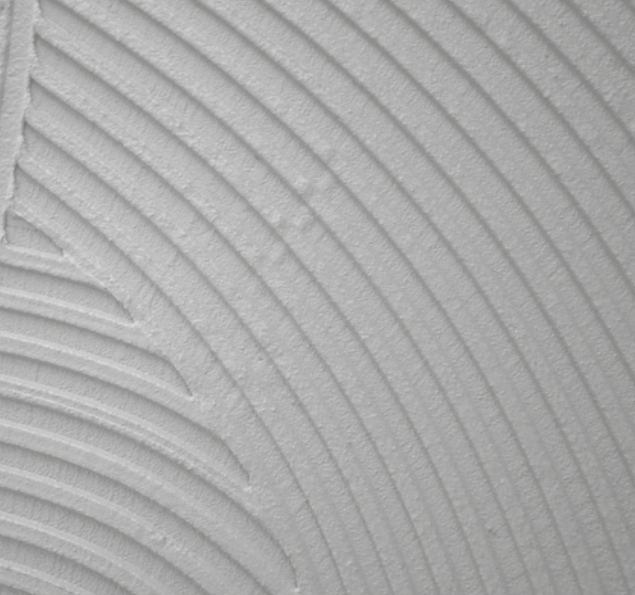
03_
FloorK300
Lisciatura autolivellante fibrata a presa rapida, applicabile con spessori da 3 a 40 mm, per interni.

04_
FlexS1
Adesivo cementizio monocomponente, bianco e grigio con buona deformabilità, scivolamento verticale nullo e tempo aperto allungato, per interno ed esterno.

05_
Rivestimento pietra naturale in marmo

06_
FugaTop
Sigillante cementizio ad alte prestazioni per la stuccatura di fughe da 0 a 8 mm di piastrelle ceramiche, gres-porcellanato, mosaici e pietre naturali. Ideale per stuccature lisce e compatte. Per interni ed esterni. Prodotto a bassissime emissioni di sostanze organiche volatili. Conforme ai requisiti della classe **CG2WA** secondo **EN 13888** e **ISO 13007-3**.

- 01** Elemento portante
- 02** Repair 200SR
- 03** Floor K300
- 04** FlexS1
- 05** Rivestimento pietra naturale marmo
- 06** FugaTop



Posa di pavimentazioni in ceramica

Linea_Floor **FlexPlus**

caratteristiche

FlexPlus: è un adesivo cementizio monocomponente, classificato secondo la UNI EN 12004, adesivo cementizio (C), ancoraggio migliorato (2), scivolamento verticale nullo (T), tempo allungato (E).



01_

Elemento portante

02_

LicaPlan

Massetto cementizio a essiccazione medio rapida, ritiro controllato, per interno ed esterno, idoneo per pavimenti riscaldati e raffrescati.

03_

FlexPlus

Adesivo cementizio monocomponente, bianco e grigio migliorato, buona flessibilità, scivolamento verticale nullo e tempo aperto allungato, per interno ed esterno.

04_

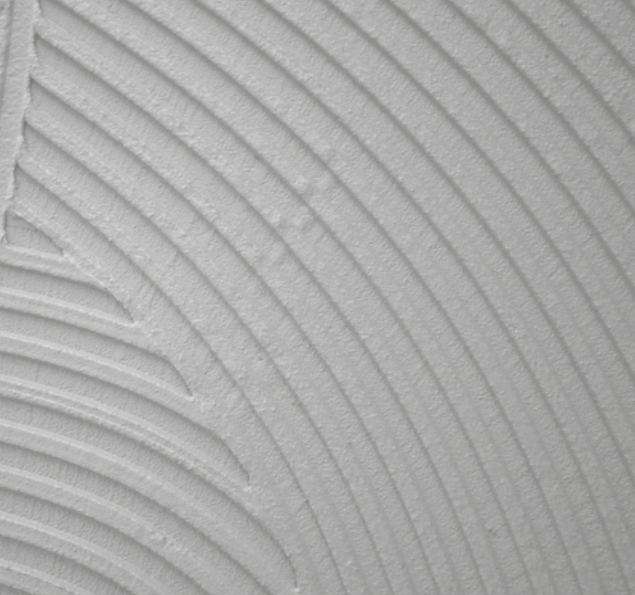
Rivestimento pietra naturale in marmo

05_

FugaTop

Sigillante cementizio ad alte per la stuccatura di fughe da 0 a 8 mm di piastrelle ceramiche, gres-porcellanato, mosaici e pietre naturali. Ideale per stuccature lisce e compatte. Per interni ed esterni. Prodotto a bassissime emissioni di sostanze organiche volatili. Conforme ai requisiti della classe **CG2WA** secondo **EN 13888** e **ISO 13007-3**.

- 01 Elemento portante
- 02 **LicaPlan**
- 03 **FlexPlus**
- 04 Rivestimento ceramico
- 05 **FugaTop**



Posa di pavimentazioni in ceramica formato medio

Linea_Floor **FlexHM**

caratteristiche

FlexHM: è un adesivo cementizio monocomponente, classificato secondo la **UNI EN 12004**, adesivo cementizio (C), ancoraggio migliorato (2), scivolamento verticale nullo (T), tempo allungato (E).



- 01_**
Elemento portante
- 02_**
FloorK300
Lisciatura autolivellante fibrata a presa rapida, applicabile con spessori da 3 a 40 mm, per interni.
- 03_**
FlexHM
Adesivo cementizio monocomponente, bianco e grigio, migliorato, scivolamento verticale nullo e tempo aperto allungato, per interno ed esterno.
- 04_**
Rivestimento ceramico

05_
FugaTop
Sigillante cementizio ad alte per la stuccatura di fughe da 0 a 8 mm di piastrelle ceramiche, gres-porcellanato, mosaici e pietre naturali. Ideale per stuccature lisce e compatte. Per interni ed esterni. Prodotto a bassissime emissioni di sostanze organiche volatili. Conforme ai requisiti della classe **CG2WA** secondo **EN 13888** e **ISO 13007-3**.

- 01** Elemento portante
- 02** **FloorK300**
- 03** **FlexHM**
- 04** Rivestimento ceramico
- 05** **FugaTop**



licata[®] S.p.A.

Sede uffici

Via dei Mille, 32
00185 Roma
T +39 06 83773343

Stabilimenti e uffici

via delle Gere, 13
24040 Pognano (BG)
T +39 035 0778638

Stabilimenti e uffici

via Volta, 9/11
35037 Teolo (PD)
T +39 049 7385712

Stabilimenti e uffici

c.da Andolina S.S.122
92024 Canicatti (AG)
T +39 0922 856088

Stabilimenti e uffici

Via Ortana Vecchia, 557
05035 Narni (TR)
T +39 0744 034565

www.licataspa.it
info@licataspa.it